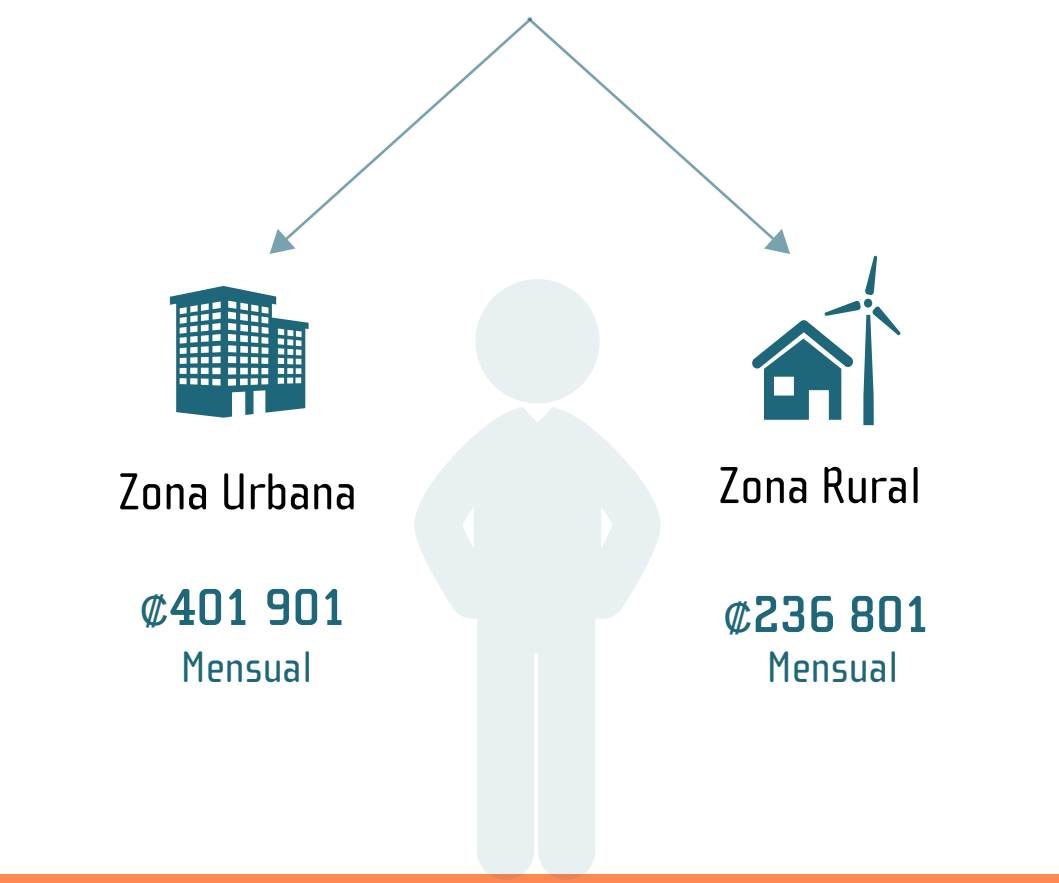
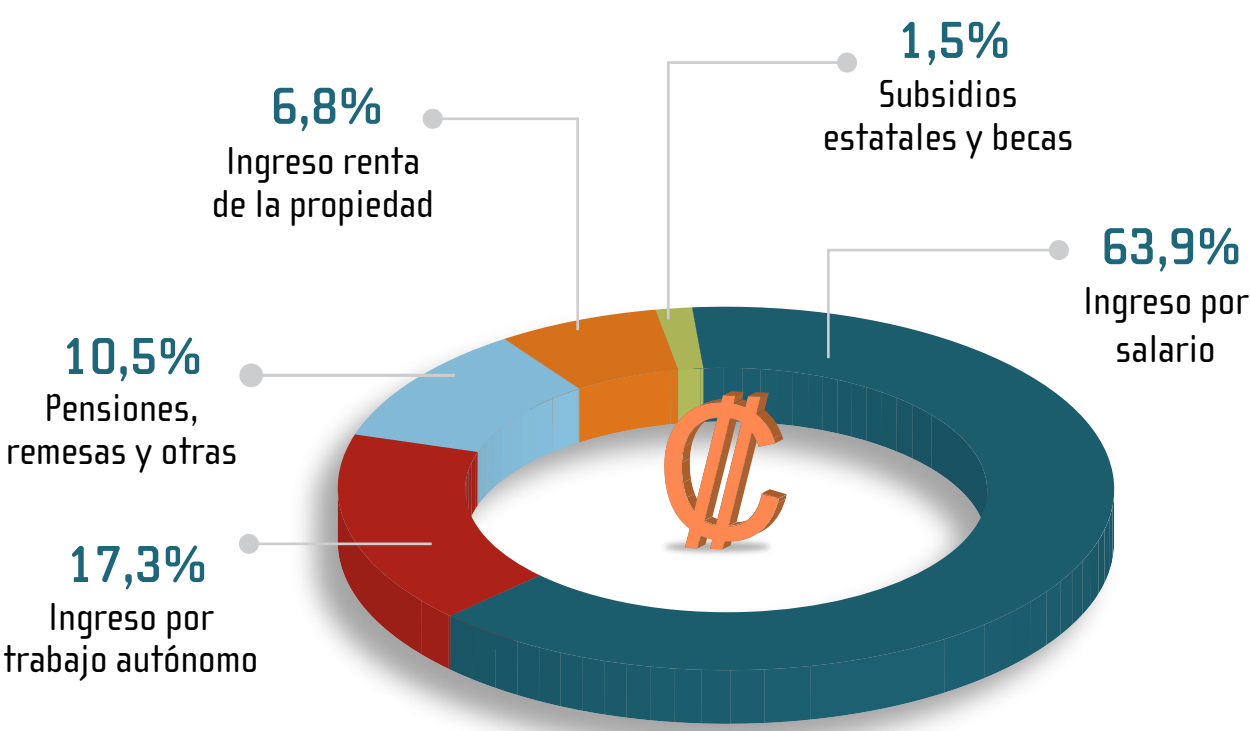


Ingresos de los hogares

Ingreso neto promedio por hogar **₡1 003 155**
Mensual

Ingreso neto promedio per cápita **₡356 648**
Mensual

Fuentes del ingreso

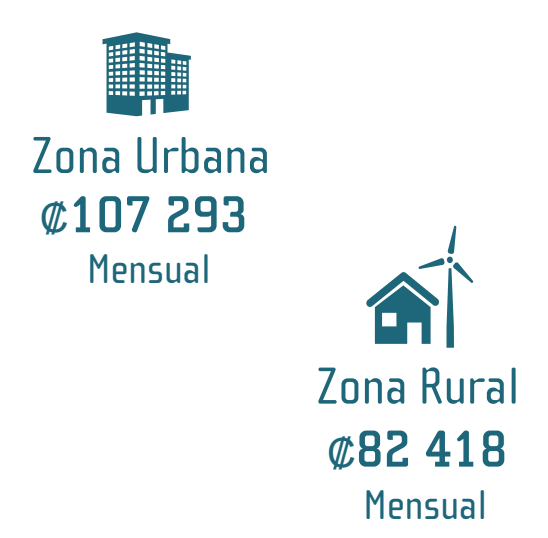


Medición de la pobreza por insuficiencia de ingresos

Para pobreza



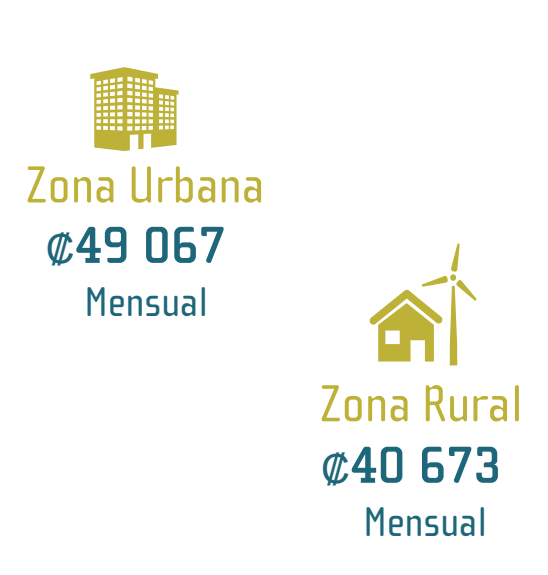
Línea de pobreza por persona



Para pobreza extrema

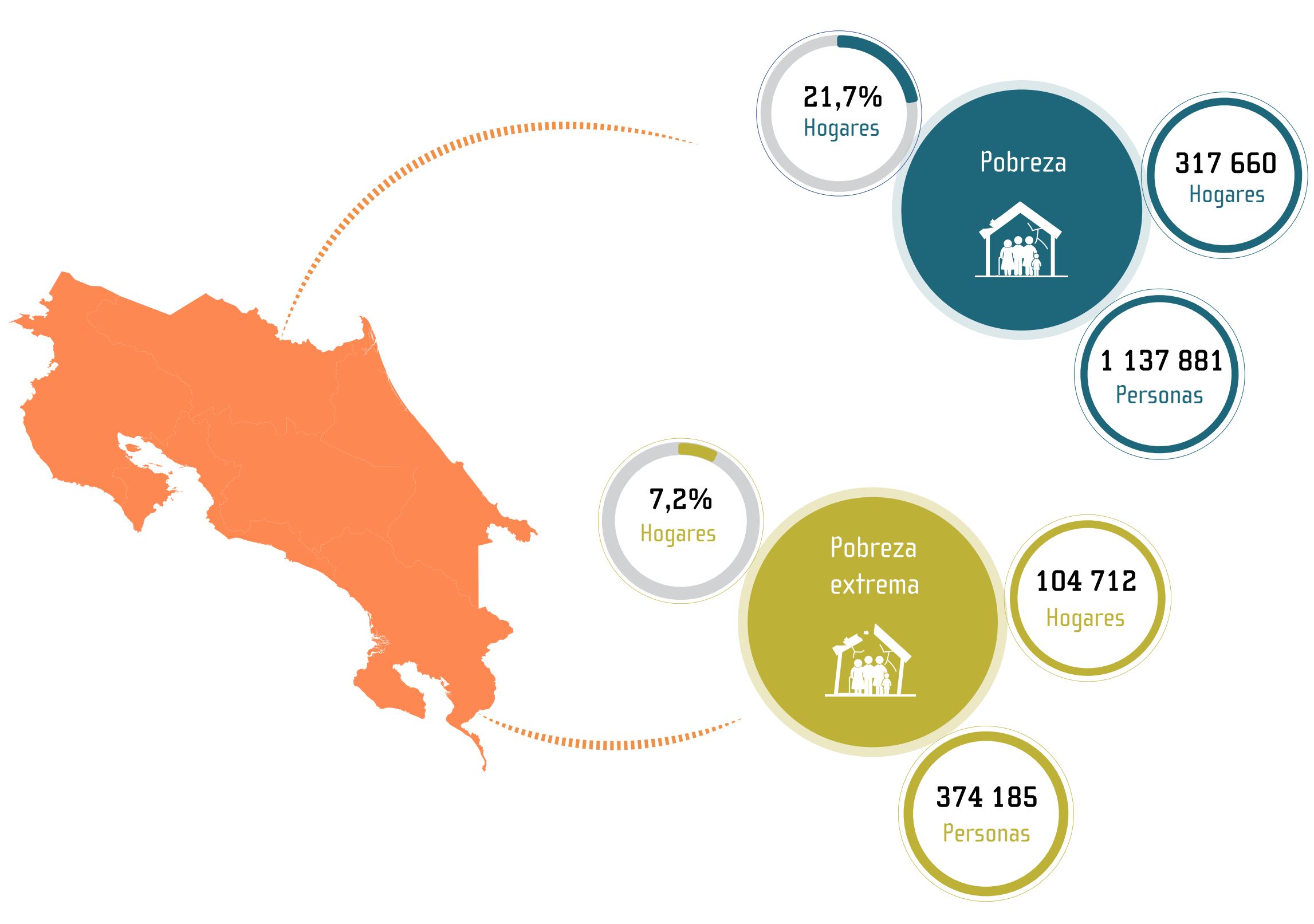


Línea de pobreza extrema por persona



CBA: Costo per cápita de la Canasta Básica Alimentaria
CNA: Costo per cápita del Componente no Alimentario

Incidencia de pobreza



Incidencia de pobreza por región

Porcentaje de hogares

